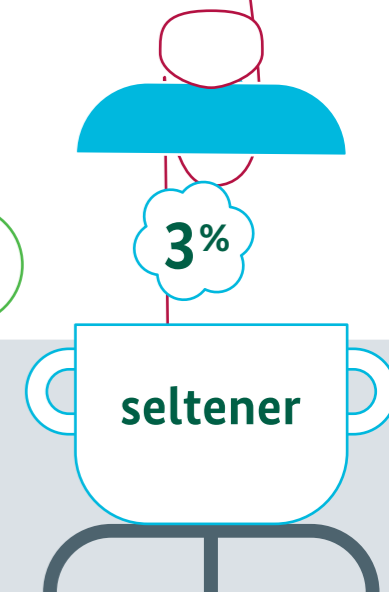
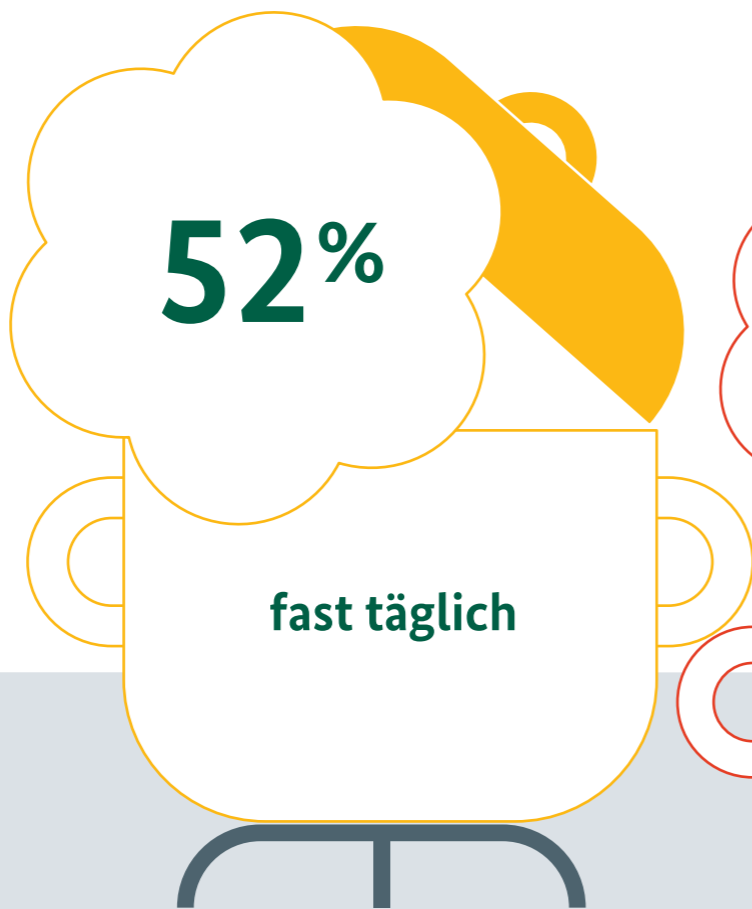
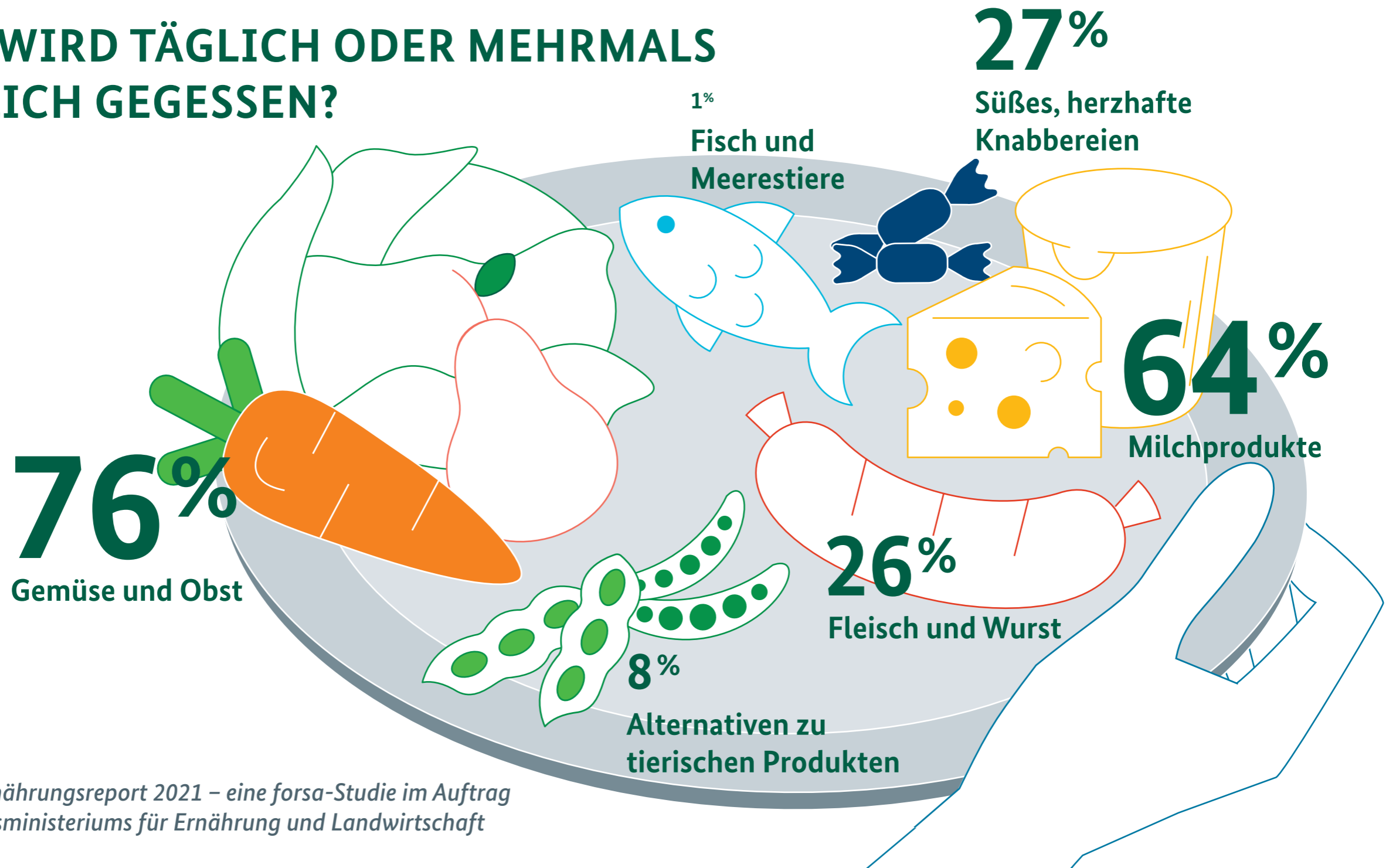


# WIE OFT KOCHEN DIE MENSCHEN HIERZULANDE?



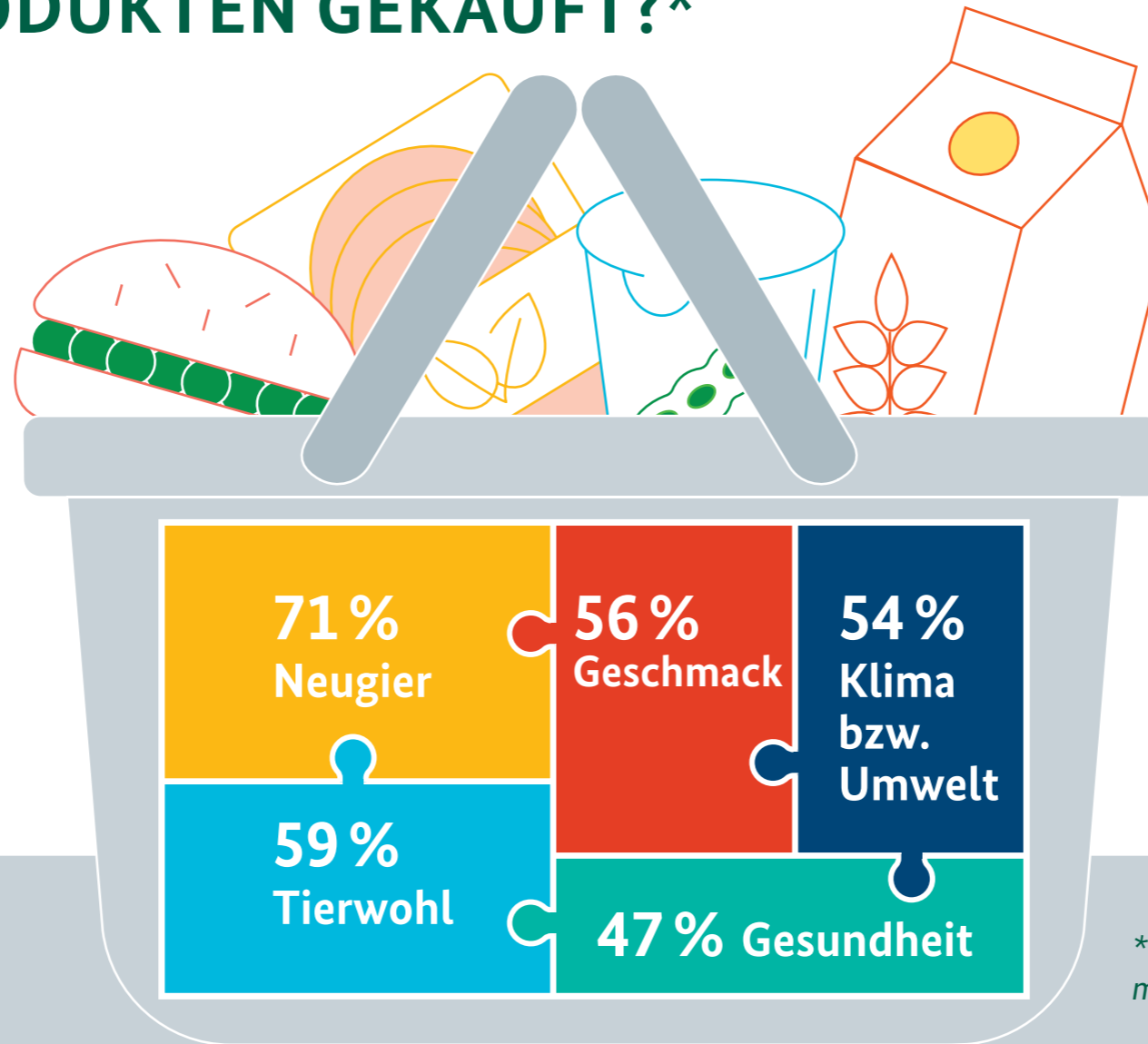
Quelle: Ernährungsreport 2021 – eine forsa-Studie im Auftrag  
des Bundesministeriums für Ernährung und Landwirtschaft

# WAS WIRD TÄGLICH ODER MEHRMALS TÄGLICH GEGESSEN?



Quelle: Ernährungsreport 2021 – eine forsa-Studie im Auftrag  
des Bundesministeriums für Ernährung und Landwirtschaft

# WARUM WERDEN VEGETARISCHE ODER VEGANE ALTERNATIVEN ZU TIERISCHEN PRODUKTEN GEKAUFT?\*



\* Nur Befragte, die solche Alternativen schon mindestens einmal gekauft haben



# EINFLUSS AUF DIE KAUFENTSCHEIDUNG



Bei **45%** derjenigen, die den Nutri-Score schon einmal auf einer Verpackung wahrgenommen haben, beeinflusste die Bewertung ihre Entscheidung beim Einkauf.

# SO VIELE BEFRAGTE ACHTEN BEIM EINKAUF IMMER ODER MEISTENS AUF:



Quelle: Ernährungsreport 2021 – eine forsa-Studie im Auftrag  
des Bundesministeriums für Ernährung und Landwirtschaft



REGIONALFENSTER



68%

BIOSIEGEL

64%



57%

SIEGEL „FAIRER  
HANDEL“



SIEGEL FÜR NACHHALTIGE  
FISCHEREI

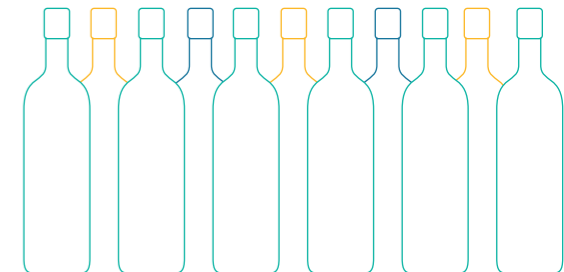
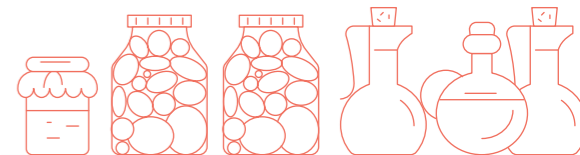
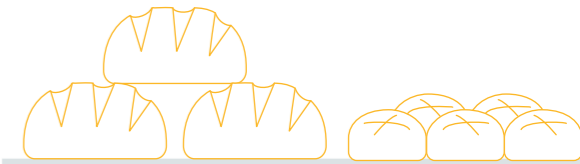


56%

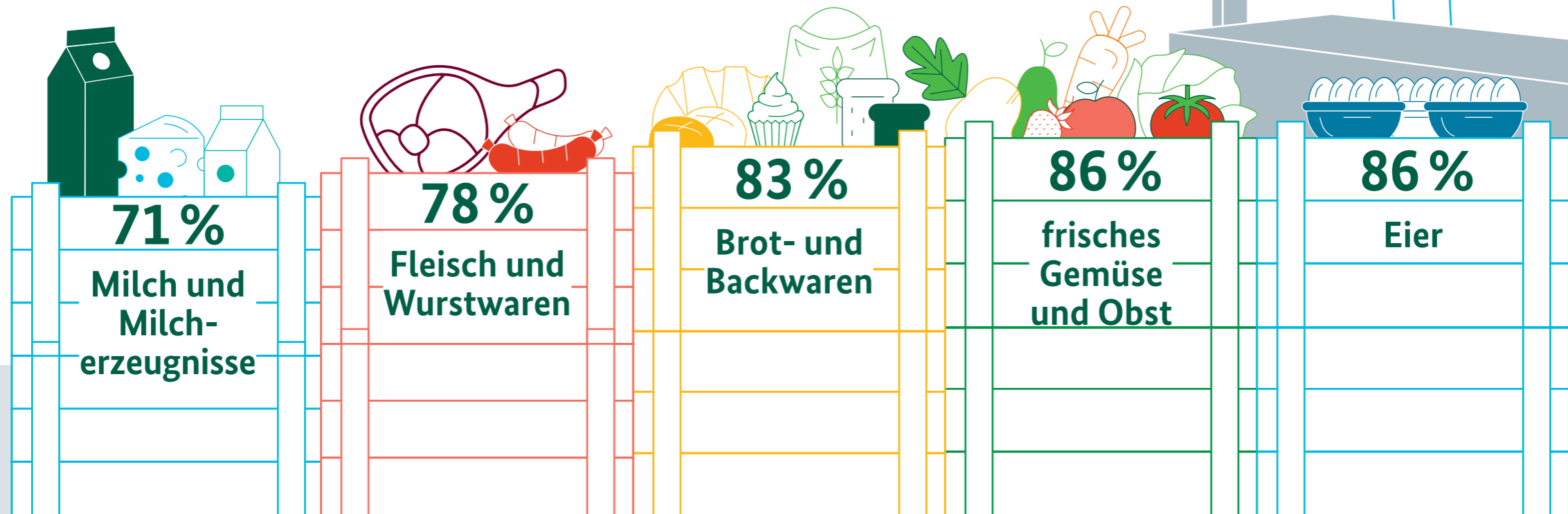
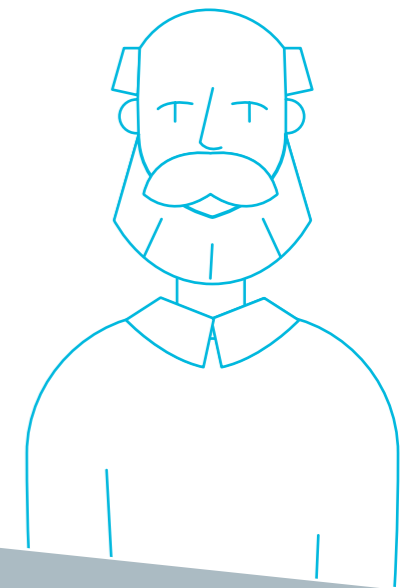
TIERWOHLLABEL



55%

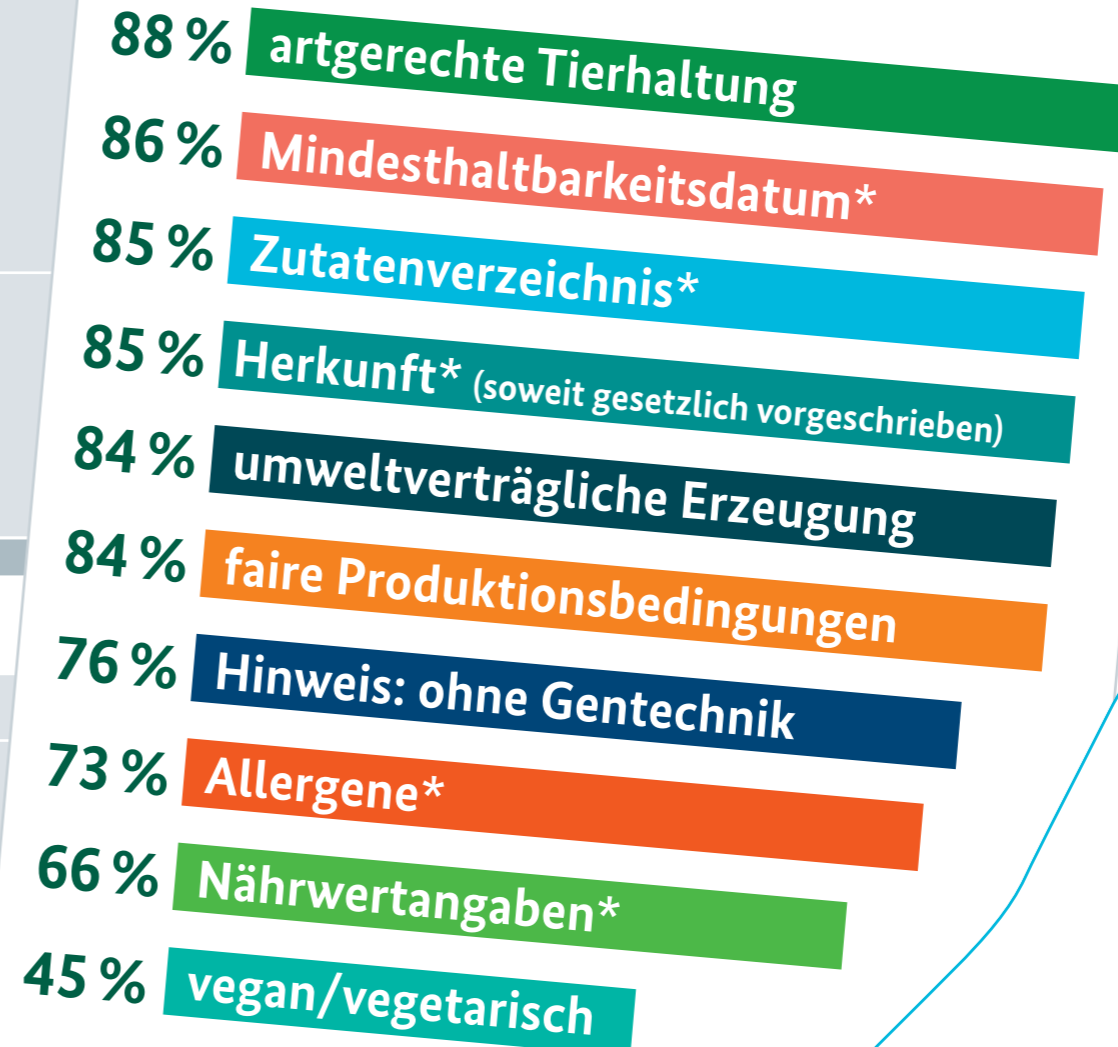


# FÜR 82 PROZENT IST ES WICHTIG, DASS LEBENSMITTEL AUS IHRER REGION KOMMEN. JE NACH PRODUKT GIBT ES UNTERSCHIEDE:



Quelle: Ernährungsreport 2021 – eine forsa-Studie im Auftrag  
des Bundesministeriums für Ernährung und Landwirtschaft

# WELCHE ANGABEN AUF LEBENSMITTEL- VERPACKUNGEN SIND DEN BEFRAG- TEN SEHR WICHTIG ODER WICHTIG?



\*gesetzlich vorgeschriebene Angabe

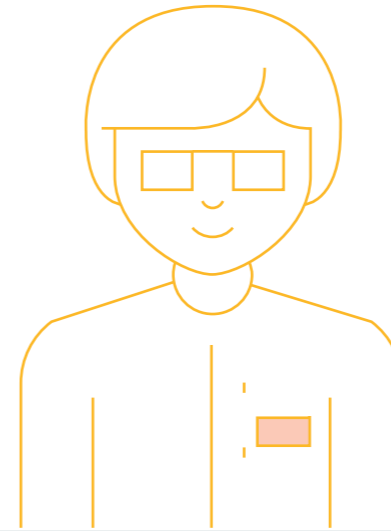
Quelle: Ernährungsreport 2021 – eine forsa-Studie im Auftrag  
des Bundesministeriums für Ernährung und Landwirtschaft

**BEIM EINKAUF VON  
UNVERARBEITETEM  
FLEISCH IST DEN  
BEFRAGTEN (SEHR)  
WICHTIG, ...**



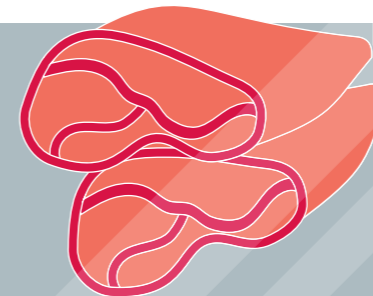
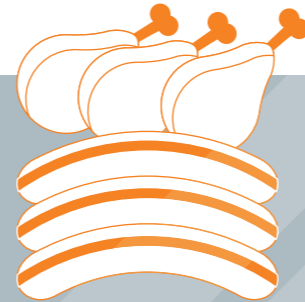
... wie lange das Tier  
transportiert wurde

**76%**



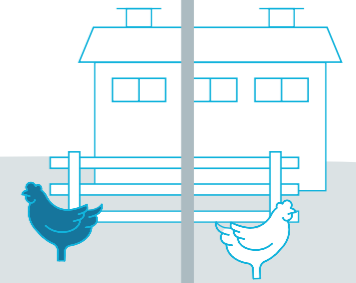
... dass das Fleisch aus der Region  
stammt, in der sie wohnen

**83%**



... wie das Tier  
gehalten wurde

**92%**

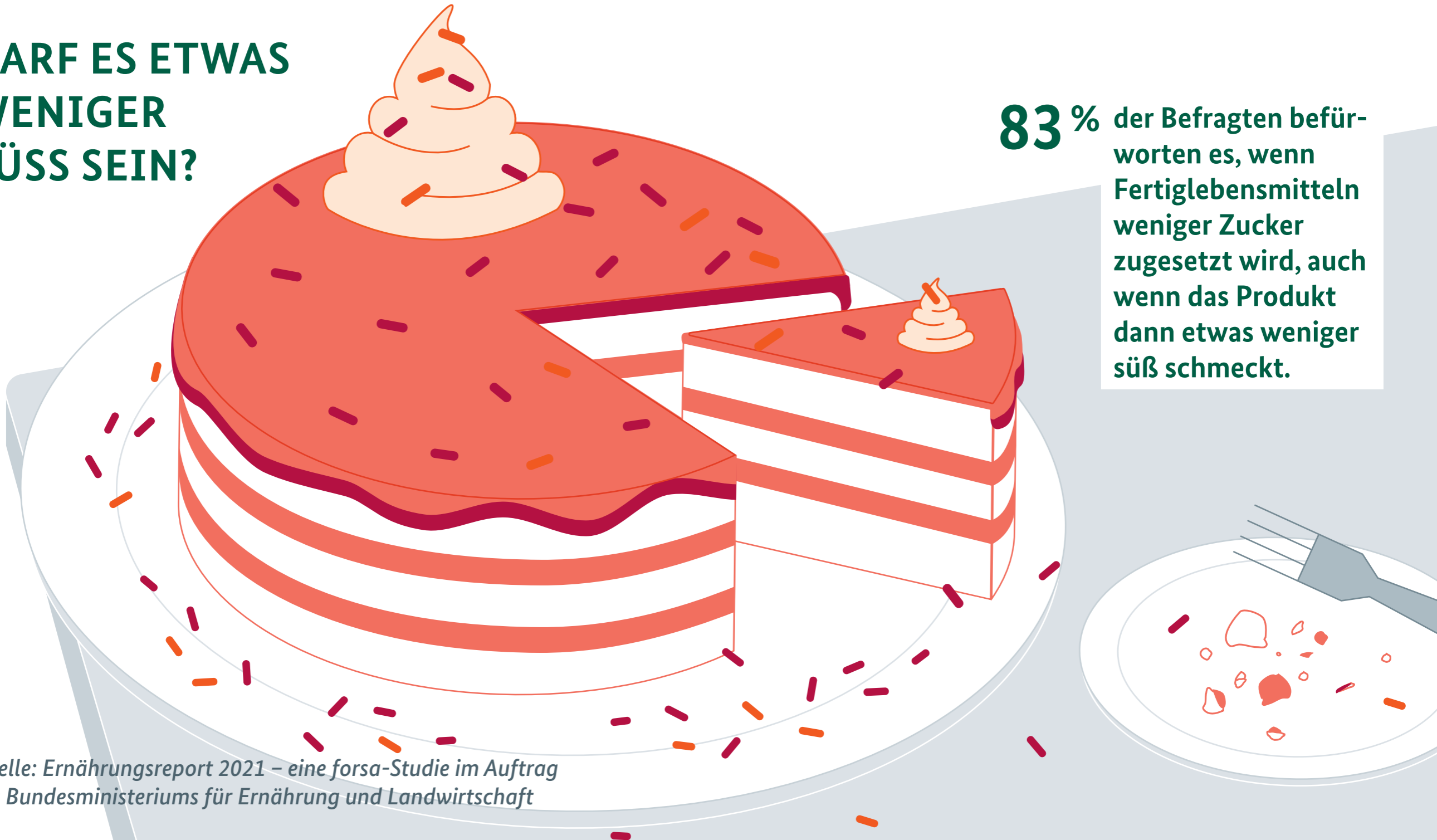




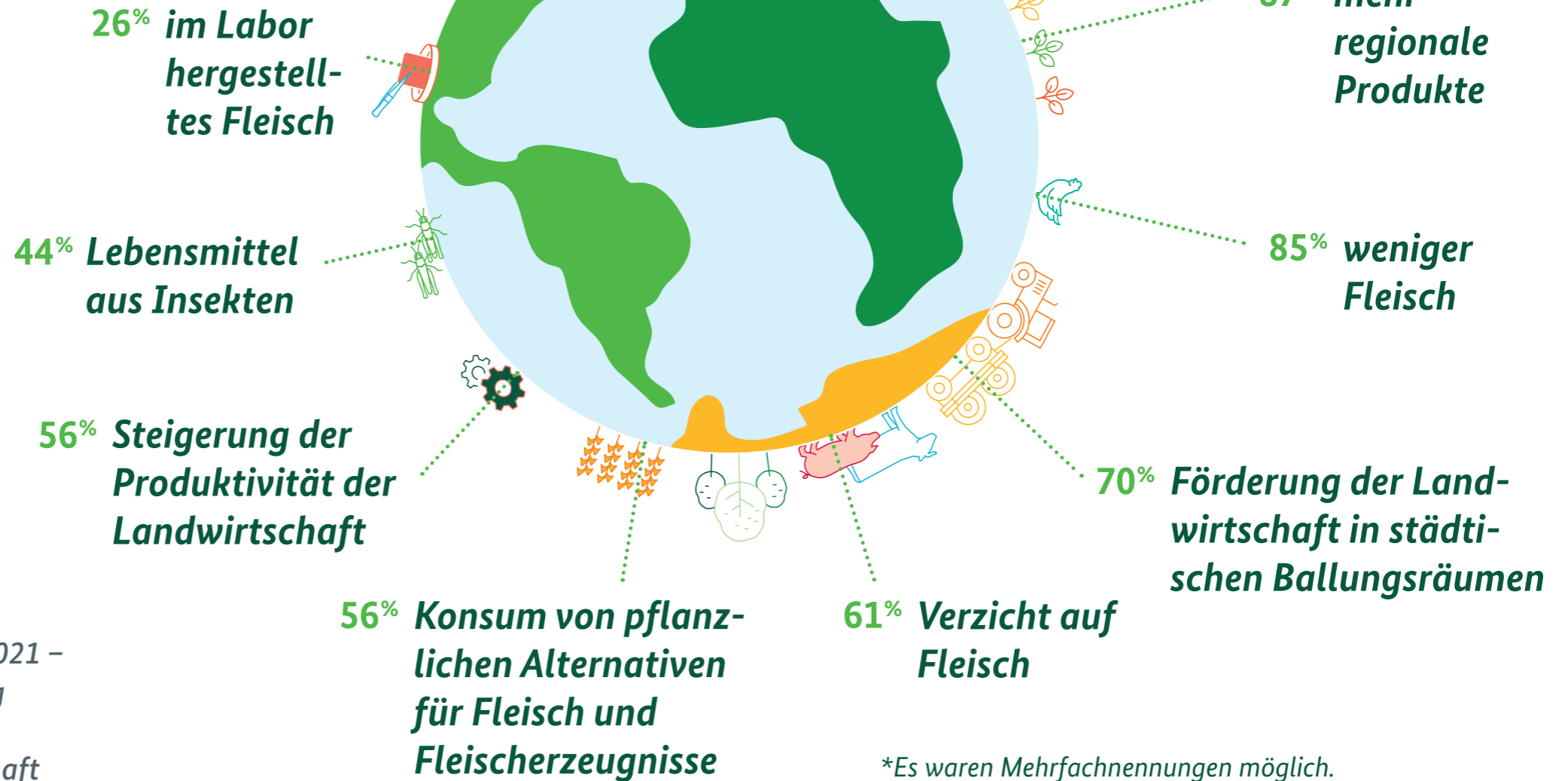
# DARF ES ETWAS WENIGER SÜSS SEIN?

**83%** der Befragten befürworten es, wenn Fertiglernsmitteln weniger Zucker zugesetzt wird, auch wenn das Produkt dann etwas weniger süß schmeckt.

Quelle: Ernährungsreport 2021 – eine forsa-Studie im Auftrag des Bundesministeriums für Ernährung und Landwirtschaft



# MÖGLICHE MASSNAHMEN, UM EINE WACHSENDE WELTBEVÖLKERUNG ZU ERNÄHREN:\*



Quelle: Ernährungsreport 2021 – eine forsa-Studie im Auftrag des Bundesministeriums für Ernährung und Landwirtschaft

\*Es waren Mehrfachnennungen möglich.